

Felleskomponenter

Kurs i Prosjektveiviseren 6.5.2010

Hva er arkitektur?

- ▶ Den fundamentale organiseringen av noe i form av dets
 - ▶ komponenter,
 - ▶ Komponentenes relasjoner til hverandre og til omgivelsene,
 - ▶ Prinsippene og retningslinjene som styrer dets design og utvikling over tid

(ISO/IEC 42010:2007)

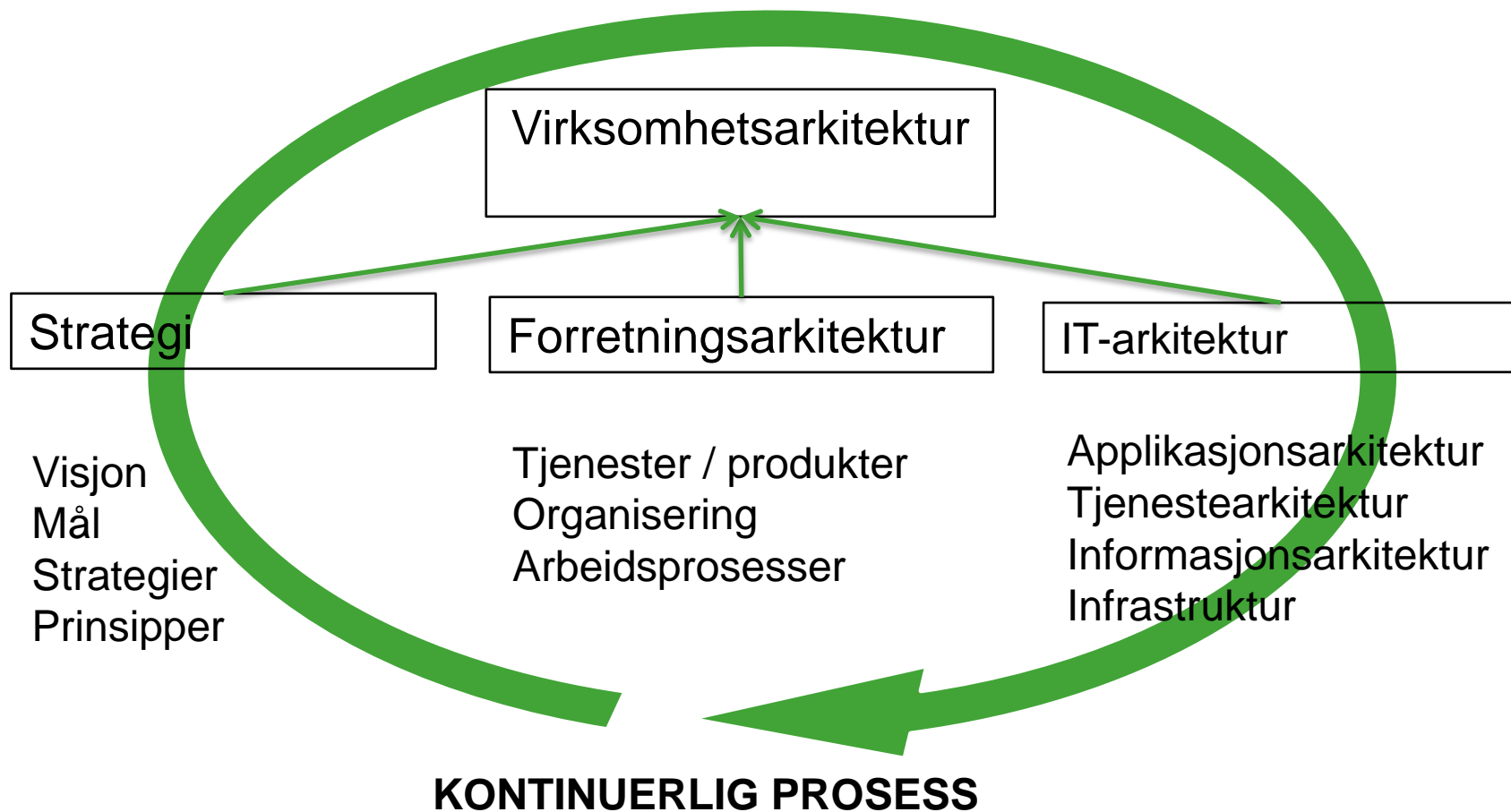


Foto: Spinnin Globe Studio / Statsbygg

Virksomhetsarkitektur

- ▶ Hvordan virksomheten innretter seg for å produsere sine tjenester, gjennom styring, organisering, virksomhetsprosesser og ressurser (informasjonssystemer, personell, infrastruktur osv.)
- ▶ En god virksomhetsarkitektur er sammenhengende og helhetlig!

Virksomhetsarkitektur



Hvorfor virksomhetsarkitektur?

- ▶ Dagens IT systemer imøtekommer ikke i tilstrekkelig grad virksomhetens behov:
 - ▶ Fragmenterte og dupliserte
 - ▶ I for liten grad forstått og utnyttet
 - ▶ Ikke endringsrobuste
- ▶ Investeringer i IT fokuserer i for stor grad på vedlikehold og taktisk utvikling framfor strategisk!

Hvorfor virksomhetsarkitektur?

- ▶ Effektiv forvaltning og utnyttelse av informasjon ved hjelp av IT er nøkkelen til virksomhetens suksess!
- ▶ Skal man kunne forbedre virksomheten må man ha oversikt over virksomhetsarkitekturen
- ▶ Gjør det mulig å styre innovasjon i riktig retning
- ▶ Avgjørende for å etterleve regelverk
- ▶ Fornyning av offentlig sektor er avhengig av elektronisk samhandling på tvers av virksomheter

Felles virksomhetsarkitektur i offentlig sektor

- ▶ Felles arkitekturprinsipper
- ▶ Referanse katalog – felles offentlige standarder
- ▶ Felleskomponenter

Internasjonal arkitekturaktiviteter

European interoperability framework
Peppol, Stork, Isa, sTesta osv.



Sektorvise arkitekturaktiviteter

Sektorarkitektur
Standarder



Nasjonal arkitekturaktiviteter

Arkitekturprinsipper
Veiledning
Standardisering
Budsjettprosesser



Lokale arkitekturaktiviteter

Virksomhetsarkitektur



Prosjekter

Anskaffe og utvikler løsninger.

Definere projektkrav.

Anvende felles krav.

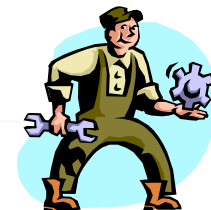
Gi forslag til nye felles krav.



Ledelse



Prosjektledere



Utviklere & testere



Hvorfor felles arkitektur?

- ▶ Unngå siloarkitekturer
- ▶ Unngå parallelinvesteringer
- ▶ Sørge for etterlevelse av regelverk og politiske føringer

- ▶ Bedre kost-nytte
- ▶ Raskere realiseringstid
- ▶ Enklere å samhandle i og med offentlig sektor

Felleskomponent

Komponent (eg. IT-komponent)

- ▶ En komponent er et samlebegrep for de IT-tekniske enheter/deler som benyttes i en virksomhet. En komponent kan være satt sammen av flere andre komponenter. De konkrete komponentbegrepene som benyttes representerer ulike abstraksjonsnivå eller detaljerings-nivå.
- ▶ Maskinvarekomponenter, programvarekomponenter og kommunikasjons-komponenter. Kan være overlappende og inngå i hverandre (Basert på ISO/IEC 42010:2007)

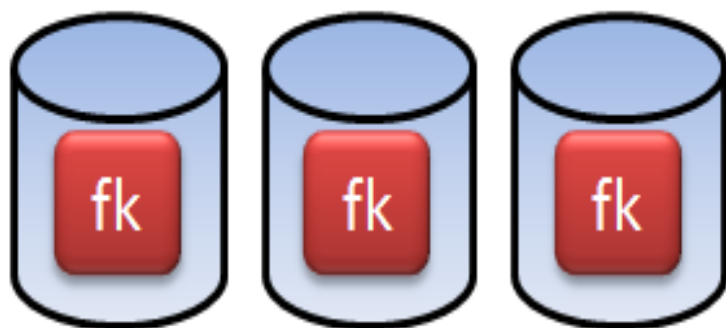
Felleskomponent

- ▶ Komponenter som kan gjenbrukes eller sambrukes i ulike offentlige virksomheter.



Gjenbruk og sambruk

Gjenbruk



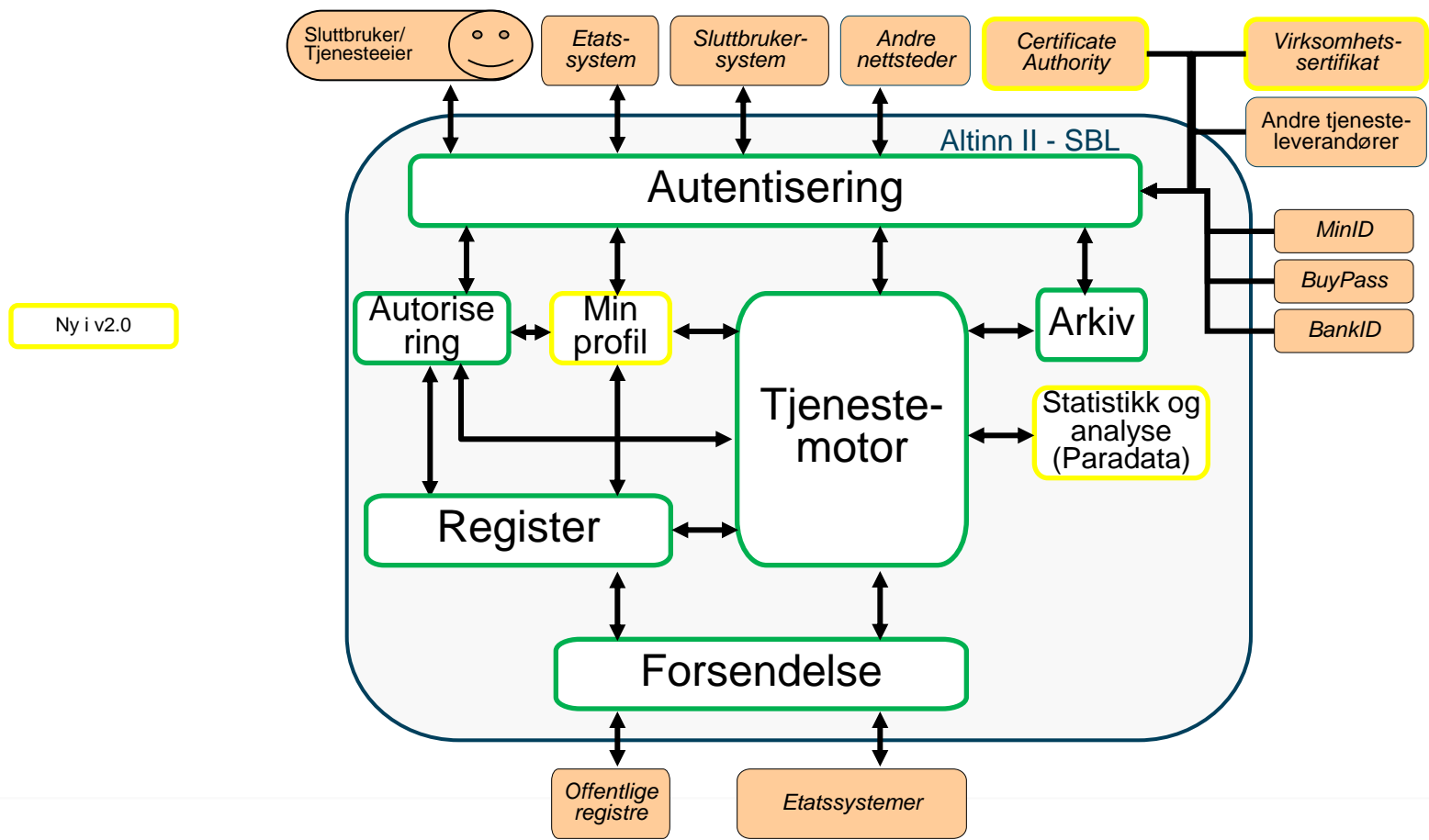
Virksomheter

Sambruk



Virksomheter

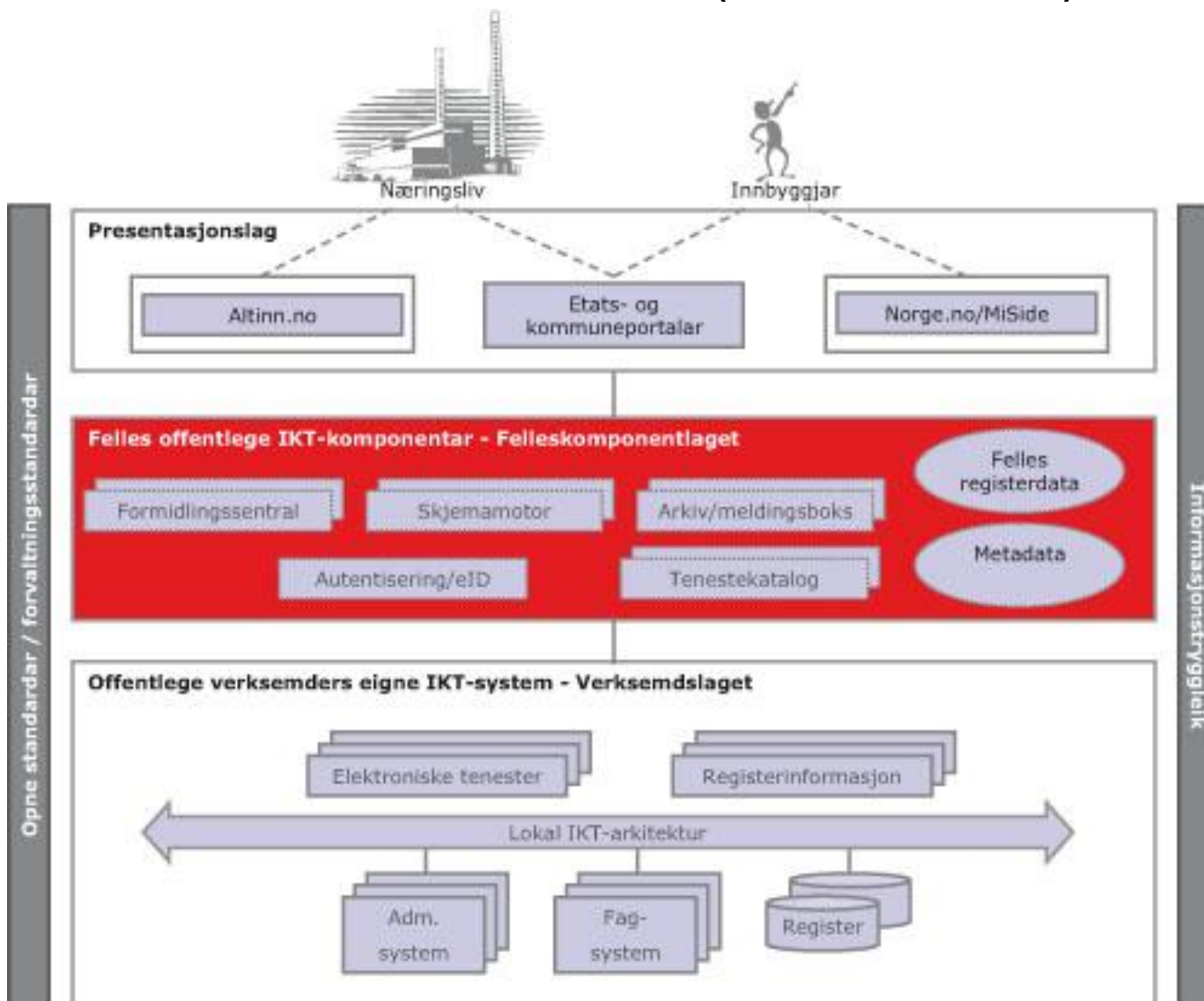
Komponenter i sluttbrukerløsningen i Altinn



Som gir disse tjenestene...

- ▶ Meldingstjeneste
- ▶ Lenketjeneste
- ▶ Innsynstjeneste
- ▶ Formidlingstjeneste
- ▶ Samhandlingstjeneste
- ▶ Forbedret tjenesteutviklingsløsning

Målbildet i st. meld. 17 (2006 -2007)





Regjeringen har besluttet

- Felles prinsipper for IT-utviklingen i statens sektor (st.meld 19 (2008-2009))
- Program for felles IKT-infrastruktur i staten
- Program for eID i offentlig sektor
- Koordinering i budsjettprosessen
- Veiledningsopplegg for store/strategiske IT-prosjekter i staten



Felleskomponenter skal vurderes brukt

P 4/2009 - Rundskriv – Bedre planlegging og samordning av IKT-relaterte investeringer i staten

4. Mer konkret om kravene og rutinene

a. For alle IKT-prosjekter i staten

- Ved utvikling av nye IKT-systemer eller ved vesentlig ombygging av eksisterende systemer skal man legge til grunn arkitekturprinsippene vist til i rundskriv P 3/2009 fra FAD.
- Ved utvikling av nye IKT-systemer skal virksomhetene også vurdere bruk av statens felles løsninger for elektronisk ID og Altinn-løsningen for produksjon og tilgjengeliggjøring av elektroniske tjenester, jf. rundskriv P 3/2009.

Virksomhetene kan bruke selvdeklareringsskjemaet fra Difi som verktøy i etterlevelse av arkitekturprinsippene og for å dokumentere dette.

Hva gjør Difi?

Tildelingsbrevet 2010:

- ▶ Difi skal **identifisere eksisterende og nye felleskomponentar**, utarbeide **krav til dei som forvaltar felleskomponentar** og utarbeide eit grunnlag for at departementet kan **avgjere ansvar, prioritering og finansiering av framtidige felleskomponentar**
- ▶ greie ut ei løysning for **meldingsutveksling** mellom forvaltninga og innbyggjar/næringsliv (felles elektronisk postkasse)



Eksempel på problemstillinger...

- ▶ Hvem skal eie og forvalte komponenten?
- ▶ Hvordan skal tjenesteeierne involveres?
- ▶ Hvordan skal brukerne involveres?
- ▶ Hvordan skal samarbeidet mellom de ulike rollene reguleres?
- ▶ Hvordan skal drift, vedlikehold og videreutvikling finansieres?
- ▶ M.m.

Alle virksomheter bør

- ▶ ..ha en gjennomtenkt og forankret virksomhetsarkitektur basert på arkitekturprinsippene
- ▶ ..bruke felleskomponenter i sine løsninger
- ▶ ..ha vurdert om andre kan ha nytte av de løsningene man etablerer
- ▶ ..vurdere om andre har løsninger som kan benyttes

